

# **Manuel d'atelier**

**Groupes 20-26**

<b>B</b>
<b>2(0)</b>

**D4-210, D4-260,  
D6-280, D6-310, D6-350, D6-370**

---

# Groupes 20-26

## Moteurs marins

**D4-210i-A • D4-210A-A • D4-260i-A • D4-260A-A  
D6-280i-A • D6-280A-A • D6-310i-A • D6-310A-A  
D6-350A-A • D6-370i-A**

**D4-210i-B • D4-210A-B • D4-260i-B • D4-260A-B  
D6-280i-B • D6-280A-B • D6-310i-B • D6-310A-B  
D6-310D-B • D6-350A-B • D6-370i-B • D6-370D-B**

## Sommaire

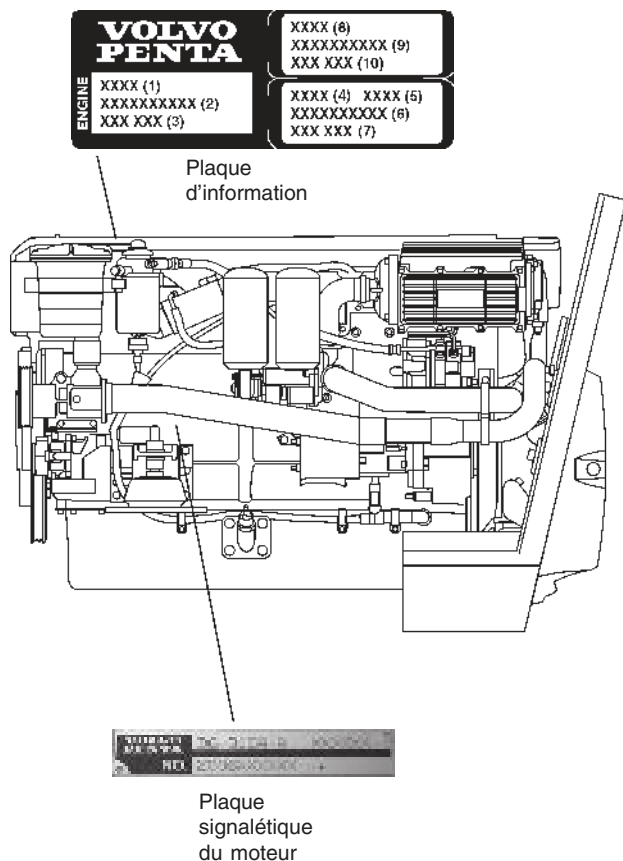
<b>Informations de sécurité</b> .....	3	<b>Groupe 22 Système de lubrification</b>	
<b>Instructions générales</b> .....	6	Système d'huile de lubrification .....	27
Conseils pratiques de réparation .....	7	Pompe à huile .....	29
Outils spéciaux .....	10	Refroidisseur d'huile .....	29
Autre équipement spécial .....	13		
		<b>Groupe 23 Système d'alimentation</b>	
<b>Présentation de moteur</b>		Généralités .....	30
Plaques d'information et autocollants .....	14	Pompe haute pression .....	31
Emplacement des composants .....	15	MPROP .....	31
Emplacement des composants, système		Limiteur de pression .....	32
électrique .....	20	Vanne de maintien de pression .....	32
		Injecteurs .....	33
<b>Construction et fonctionnement</b>			
<b>Groupe 21 Corps du moteur</b>		<b>Groupe 25 Systèmes d'admission et</b>	
Moteur .....	22	<b>d'échappement</b>	
Description technique .....	22	Généralités .....	34
Culasse .....	23	Turbocompresseur .....	35
Bloc-cylindres .....	23	Refroidisseur d'air de suralimentation .....	35
Volant moteur .....	24	Compresseur mécanique (superchargeur) .....	35
Arbres d'équilibrage .....	24		
Vilebrequin .....	25	<b>Groupe 26 Système de refroidissement</b>	
Bielle/Piston .....	25	Généralités	
Arbres à cames .....	26	Système d'eau douce .....	36
Distribution .....	26	Système d'eau de mer .....	36

# Présentation du moteur

## Plaques d'information et autocollants

Les numéros d'identification du moteur et de la distribution doivent toujours être indiqués pour toute commande de service de maintenance et de pièces de rechange.

Les numéros d'identification sont regroupés sur une plaque d'information au bord avant du moteur. La désignation du produit, le numéro de série et le numéro de produit sont également estampés sur la plaque moteur.



### Moteur

Désignation du produit (1\*)  
 Numéro de série (2\*)  
 Numéro du produit (3\*)

### Embase/Inverseur

Désignation du produit (4\*)  
 Démultiplication (5\*)  
 Numéro de série (6\*)  
 Numéro du produit (7\*)

### Platine (embase)

Désignation du produit (8\*)  
 Numéro de série (9\*)  
 Numéro du produit (10\*)

\* Les chiffres font référence à l'emplacement du numéro d'identification sur la plaque d'information et sur la plaque moteur

